

# EcoGuard Flow 4

Ultraljudsvattenmätare Q3 1,6 m<sup>3</sup>/h,

## ANVÄNDNINGSSOMRÅDE

EcoGuard Flow 4 är en kompakt tappvattenmätare för varmt och kallt vatten. Mätaren bestående av en ultraljudsflödesmätare och ett avhållningsbart räkneverk med LCD display.

Flödesmätaren finns i en storleken DN15 (R20x110 mm) med flödet på Q3 1,6 m<sup>3</sup>/h. Mätaren är MID typgodkänd R=250. Mätaren strömförsörjs av ett batteri med mer än 10 års livslängd alternativt som option med 230 V AC.

EcoGuard Flow 4 är väl lämpad att användas vid mätning av små förbrukningar t.ex. lägenheter, lokaler eller enfamiljshus. Räkneverket med mätarens elektronik och LCD display kan hakas av från flödesmätaren och monteras på väggen på t.ex. en DIN-skena.

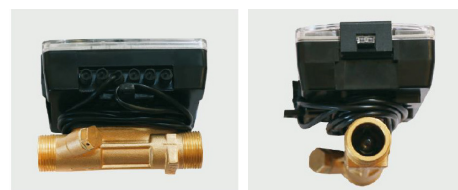
Mätaren är utrustad med pulsutgång som standard och kan kompletteras med kommunikationsmoduler för trådsluten M-bus eller trådlös M-bus.

I mätarens LCD-display visas den ackumulerade volymförbrukningen samt momentant och max. flöde m.m.

Mätaren kan monteras helt lägesoberoende.

## KÄNNETECKEN/FÖRDELAR:

- Kompakt tappvattenmätare.
- MID Typgodkänd som debiteringsmätare för vatten.
- Kan monteras helt lägesoberoende.
- Pulsutgång volym som standard.
- Modulärt uppbyggt med moduler för trådlös eller trådsluten M-bus.
- Avhållningsbart räkneverk (elektronik).



## TEKNISKA DATA

### Vattenmätare Q3 1,6 m<sup>3</sup>/h, Ultraljudsvattenmätare

#### Flödesområde

| Ratio | Q1 l/h | Q2 l/h | Q3 m <sup>3</sup> /h | Q4 m <sup>3</sup> /h |
|-------|--------|--------|----------------------|----------------------|
| R=250 | 6,4    | 10     | 1,6                  | 2,0                  |

#### Basdata

|   |              |
|---|--------------|
| Temperaturområde media                                  | 0,1 .. 90 °C |
| Temperaturområden omgivningstemp.                       | 0... 65°C    |
| Tärthetsklass   | IP65         |
| Tryckklass  | PN16         |
| Tryckfall vid Q3  | 0,63 Bar     |
| Givarkabel mellan flödesgivare och elektronik/räkneverk | 1,2 m        |
| Drifttid strömförsörjning med batteri                   | 10-12 år     |

#### Kommunikation

|   |
|---|
| M-bus trådad enligt EN 13757-3              |
| WM-bus trådlös enligt EN 13757-4 OMS T1     |
| Pulsutgång volym, 1 liter, pulslängd 125 mS |

## Byggmått

Flödesmätare DN15 (R20x110 mm)

